

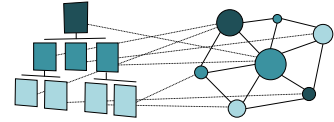
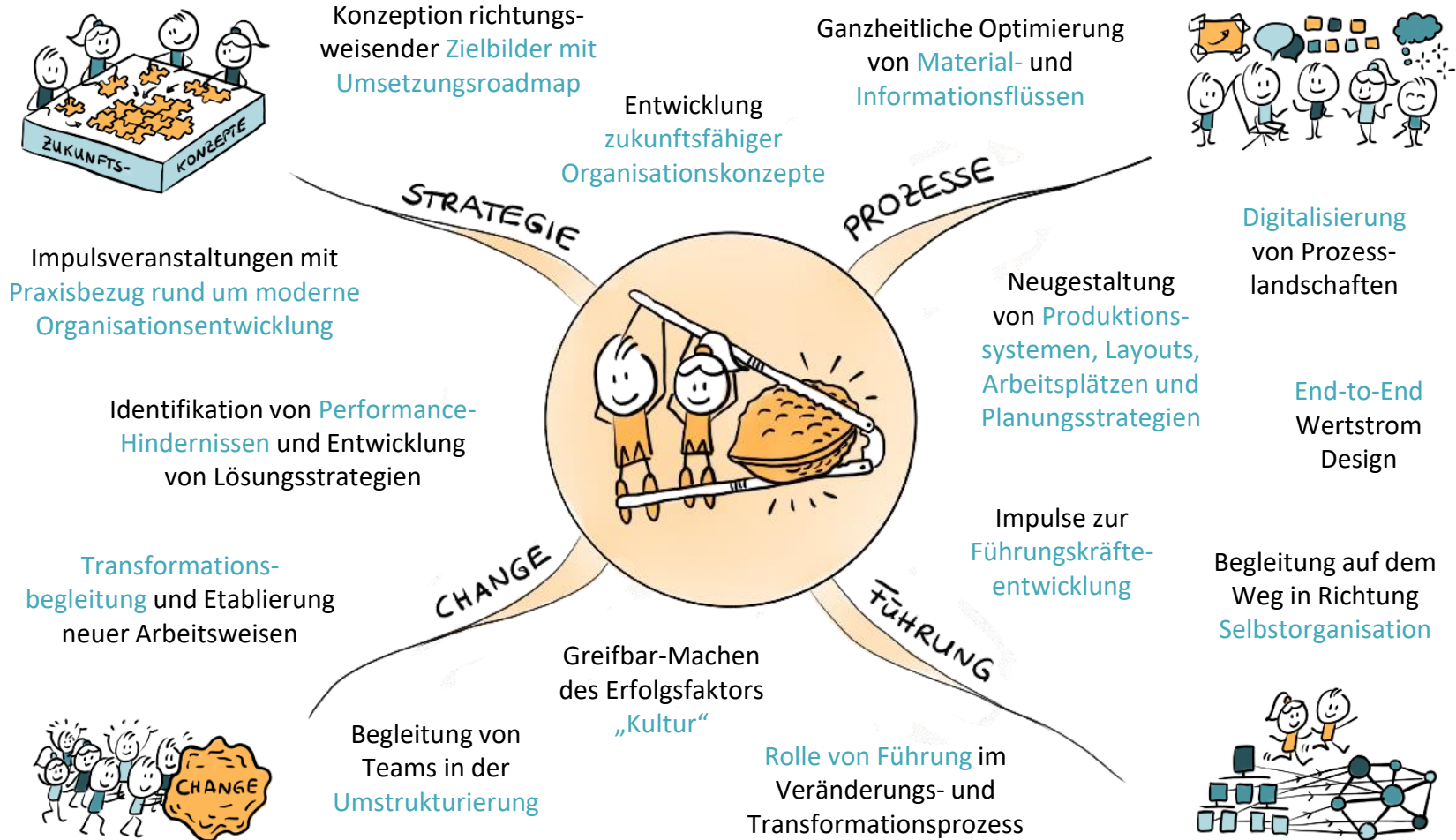
**WE THINK DIFFERENT**

## **Leitlinien zur Gestaltung zukunftsfähiger Organisationen**

Online-Event | 25.09.2023

# ONLINE IMPULS-EVENT

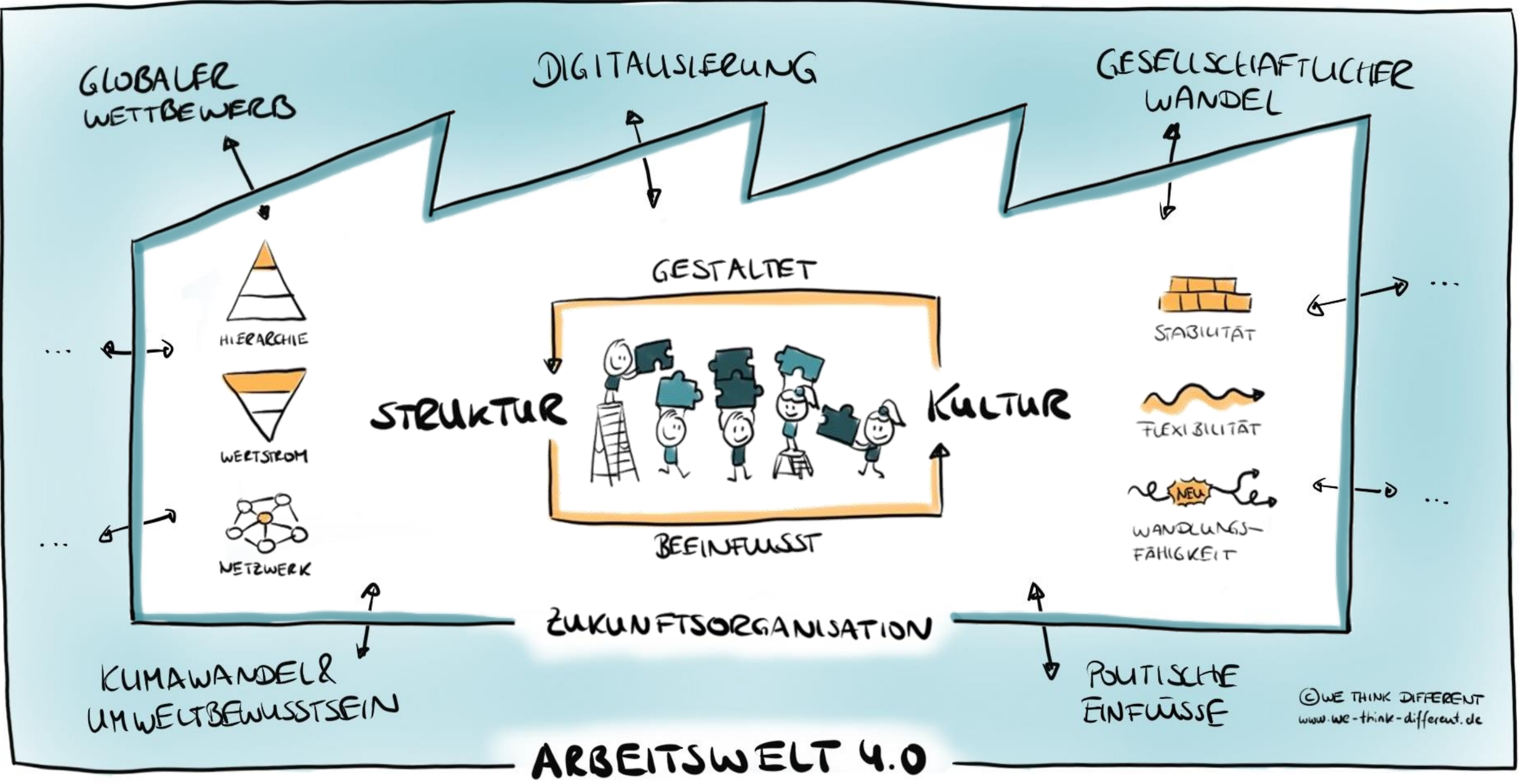
## VORSTELLUNG | Wer wir sind und was wir machen



### WE THINK DIFFERENT

Christian Bäumer,  
Franziska Gütle

25.09.2023



# LEITLINIEN ZUR GESTALTUNG ZUKUNFTSFÄHIGER ORGANISATIONEN

© WE THINK DIFFERENT: INDIVIDUELLE KONZEPTE FÜR ZUKUNFTSFÄHIGE ORGANISATIONEN

[www.we-think-different.de](http://www.we-think-different.de)



1

DIE BEDÜRFNISSE  
DER KUNDEN  
UND DES MARKTES  
VERSTEHEN



2

DIE AKTUELLEN UND  
ZUKÜNFTIGEN  
HERAUSFORDERUNGEN  
INTEGRIEREN



3

DIE AUFGABEN-  
STELLUNG(EN)  
BESTIMMT/EN DIE  
GRUNDSTRUKTUR(EN)



4

IN EINER EINHEIT SIND ALLE  
FÜR DIE WERTSCHÖPFUNG  
NOTWENDIGE SKILLS  
VORHANDEN



5

EINE ZENTRALE INSTANZ  
SCHAFFT DIE BASIS FÜR  
DAS ERBRINGEN VON  
WERTSCHÖPFUNG



6

POTENTIALE DURCH  
WEITERENTWICKLUNG  
VON FÜHRUNG  
ENTFALTEN



7

IN TEAMÜBERGREIFENDEN  
FORMATEN GEMEINSAM  
LERNEN UND SICH WEITER-  
ENTWICKELN



8

KEEP ON TURNING:  
SICH STETIG ANPASSEN,  
REFLEKTIEREN UND  
NACHJUSTIEREN

# LEITLINIEN ZUR GESTALTUNG ZUKUNFTSFÄHIGER ORGANISATIONEN

© WE THINK DIFFERENT: INDIVIDUELLE KONZEPTE FÜR ZUKUNFTSFÄHIGE ORGANISATIONEN

[www.we-think-different.de](http://www.we-think-different.de)



1

DIE BEDÜRFNISSE  
DER KUNDEN  
UND DES MARKTES  
VERSTEHEN



2

DIE AKTUELLEN UND  
ZUKÜNFTIGEN  
HERAUSFORDERUNGEN  
INTEGRIEREN



3

DIE AUFGABEN-  
STELLUNG(EN)  
BESTIMMT/EN DIE  
GRUNDSTRUKTUR(EN)



4

IN EINER EINHEIT SIND ALLE  
FÜR DIE WERTSCHÖPFUNG  
NOTWENDIGESKILLS  
VORHANDEN



5

EINE ZENTRALE INSTANZ  
SCHAFFT DIE BASIS FÜR  
DAS ERBRINGEN VON  
WERTSCHÖPFUNG



6

POTENTIALE DURCH  
WEITERENTWICKLUNG  
VON FÜHRUNG  
ENTFALTEN



7

IN TEAMÜBERGREIFENDEN  
FORMATEN GEMEINSAM  
LERNEN UND SICH WEITER-  
ENTWICKELN



8

KEEP ON TURNING:  
SICH STETIG ANPASSEN,  
REFLEKTIEREN UND  
NACHJUSTIEREN

**NETZWERK** ALS GRUNDSTRUKTUR, UM  
WANDLUNGSFÄHIGKEIT ZU ERMÖGLICHEN

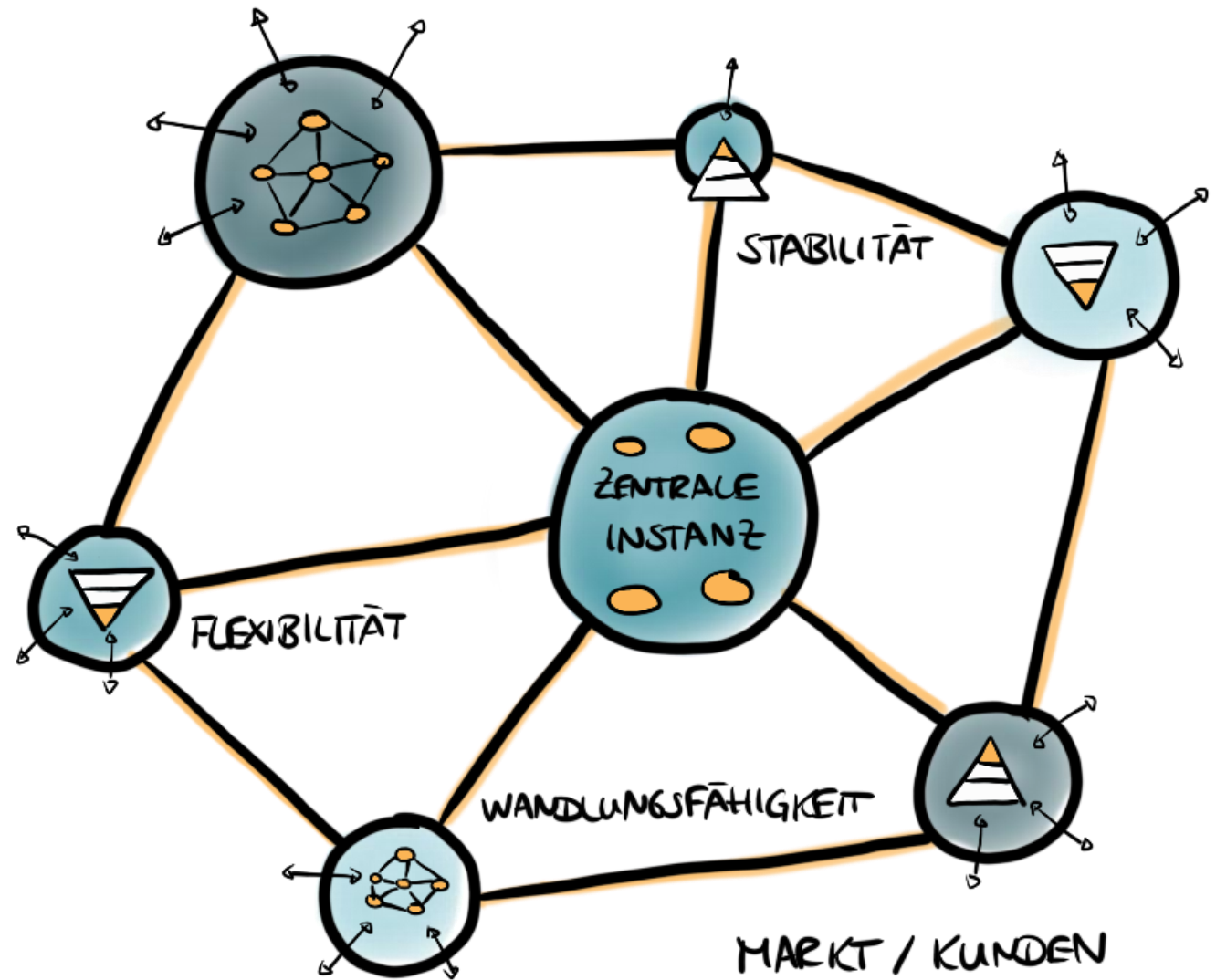
KLEINE EINHEITEN FÜR WERTSCHÖPFUNG,  
DIE BUSINESS **END-TO-END** VERANTWORTEN

**KUNDENZENTRIERUNG** MIT DIREKTEM  
KUNDENKONTAKT / NÄHE ZUM MARKT

STRUKTUR & FÜHRUNG IN DEN EINHEITEN  
**ABHÄNGIG VON HERAUSFORDERUNG**

ZENTRALE INSTANZ ZUR SCHAFFUNG VON  
**STANDARDS** UND NUTZUNG VON **SYNERGIEN**

VERNETZUNG ALLER EINHEITEN DURCH  
EINHEITENÜBERGREIFENDE **FORMATE**



# HIERARCHIE, WERTSTROM UND NETZWERK KOMBINIEREN

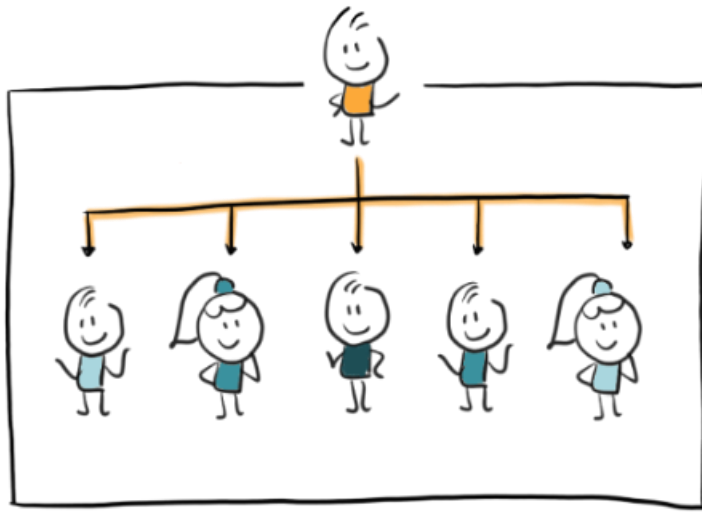
© WE THINK DIFFERENT: INDIVIDUELLE KONZEPTE FÜR ZUKUNFTSFÄHIGE ORGANISATIONEN

[www.we-think-different.de](http://www.we-think-different.de)

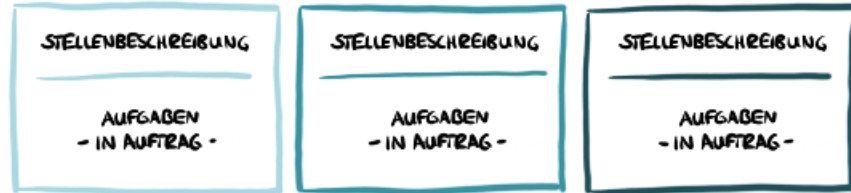
# PRINZIP DER VERTEILTEN FÜHRUNG

www.wir-ihre-differenz.de

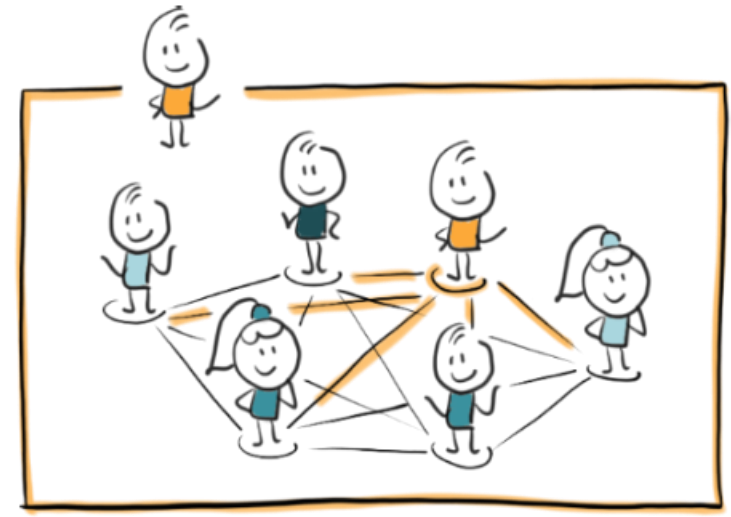
© WE THINK DIFFERENT: INDIVIDUELLE KONZEPTE FÜR ZUKUNFTSFÄHIGE ORGANISATIONEN



KLASSISCHE FÜHRUNGSKRAFT



## STRUKTUR

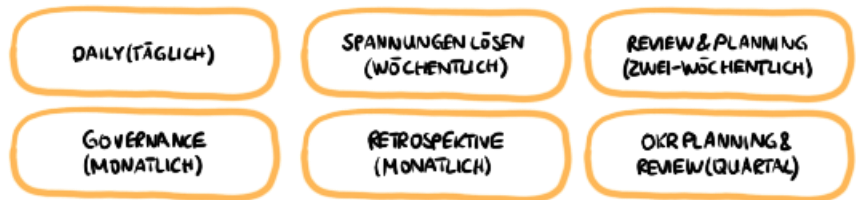


ROLLENBASIERTES ARBEITEN

## ORGANISATION



## FORMATE



# ONLINE IMPULS-EVENT

FÜR DIE PRAXIS | Was wir dir mit auf den Weg geben wollen!



## NOTWENDIGKEIT DER VERÄNDERUNG

„Start with the Why“: Verdeutlicht' die Notwendigkeit der Veränderung und benennt' spürbare Probleme aus dem Alltag eurer Kollegen/innen!



## BILDUNG EINER FÜHRUNGSALLIANZ

Baut' eure Veränderungsvorhaben auf breiten Schultern auf, indem ihr in eurer Organisation nach Mitstreiter/innen und Gestalter/innen sucht!



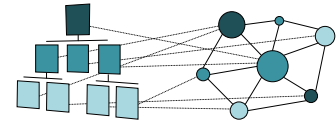
## GEMEINSAME ENTWICKLUNG EINES ZUKUNFTSBILDS

Große Veränderungen bergen immer auch Risiken – berücksichtigt' frühzeitig möglichst viele Perspektiven und entwickelt' ein anschlussfähiges Konzept!



## KOMMUNIKATION UND CHANGE-BEGLEITUNG

Veränderungen bringen auch immer Ungewissheit und Ängste mit sich – investiert' in den Auf- und Ausbau guter, persönlicher Beziehungen!



**WE THINK DIFFERENT**

Christian Bäumer,  
Franziska Gütle

25.09.2023

# FRAGEN?

Unterlagen zum Download:

[https://we-think-different.de/  
download/](https://we-think-different.de/download/)





## WE THINK DIFFERENT

contact@we-think-different.de

<https://we-think-different.de>



WE THINK DIFFERENT

