

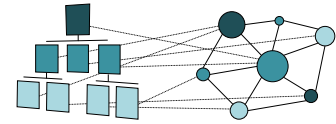
WE THINK DIFFERENT

Führung als Schlüssel zur Selbstorganisation

Vertiefungssession #3 & 4 – 26.10.2022

ONLINE IMPULS-EVENT

ROTER FADEN | Was euch heute erwartet



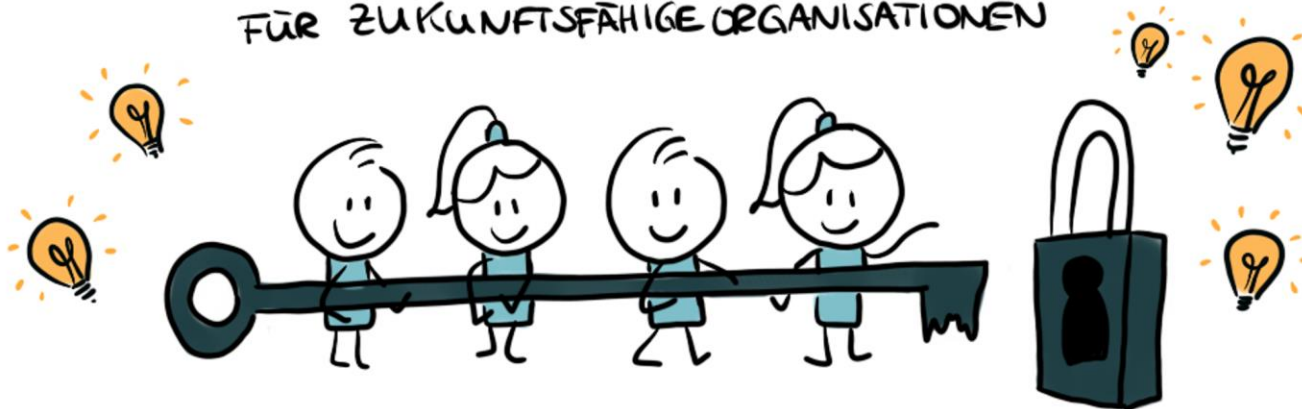
WE THINK DIFFERENT

Christian Bäumer,
Franziska Gütle

26.10.2022

FÜHRUNG ALS SCHLÜSSEL ZUR SELBSTORGANISATION

© WE THINK DIFFERENT - INDIVIDUELLE KONZEPTE
FÜR ZUKUNFTSFÄHIGE ORGANISATIONEN



Vorstellung

*Gesamtzusammenhang: Der Weg in
Richtung Selbstorganisation – 4 Phasen

Phase 3 & 4 –
Kultur folgt Struktur

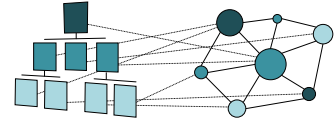
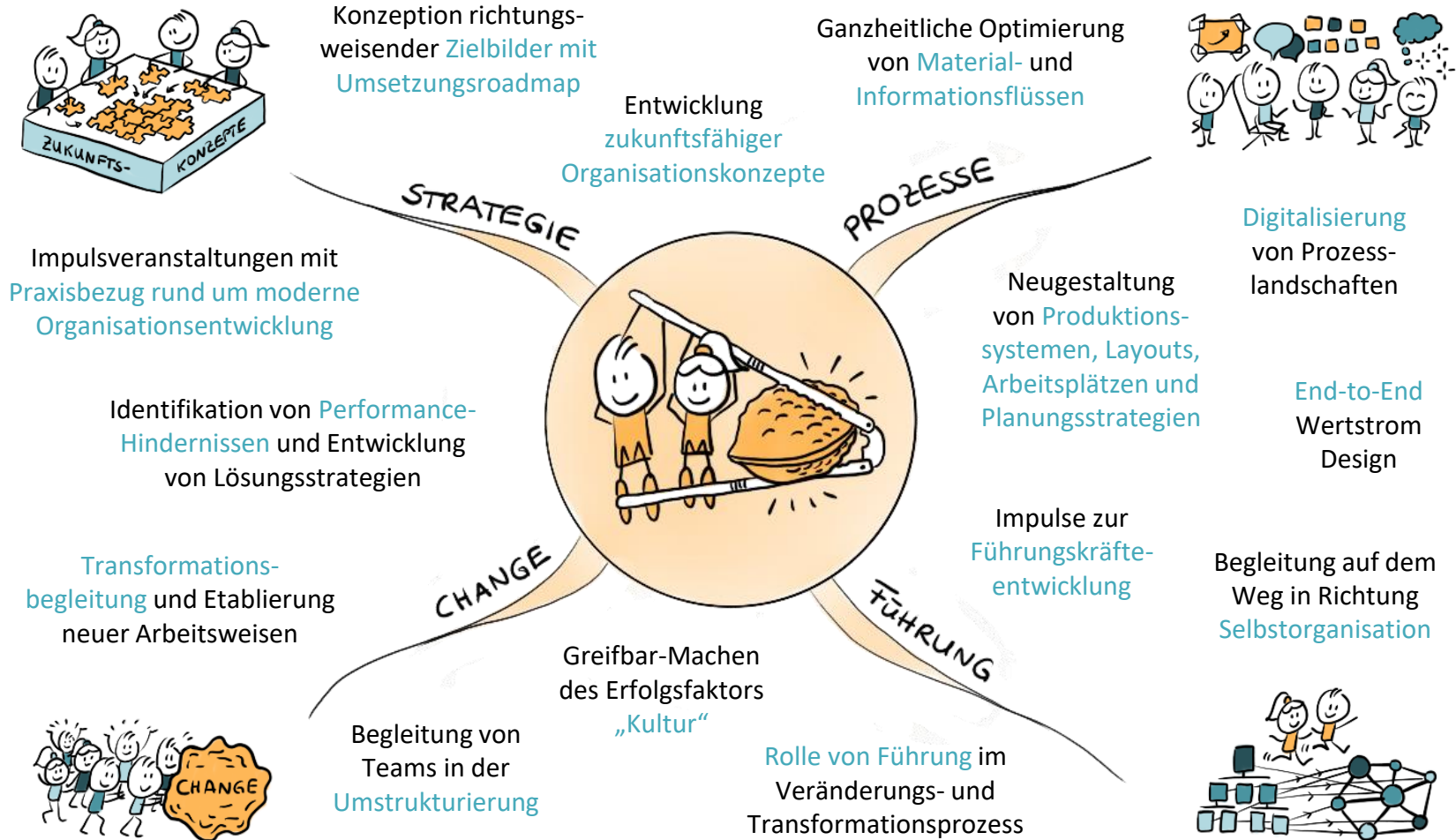
Fragen und
Austausch

***Aufnahme und Unterlagen
des Kick-Offs vom 31.01.2022
zum Download:**

<https://we-think-different.de/2022/02/09/fuehrung-als-schlüssel-zur-selbstorganisation-unterlagen-online-impuls/>

ONLINE IMPULS-EVENT

VORSTELLUNG | Wer wir sind und was wir machen



WE THINK DIFFERENT

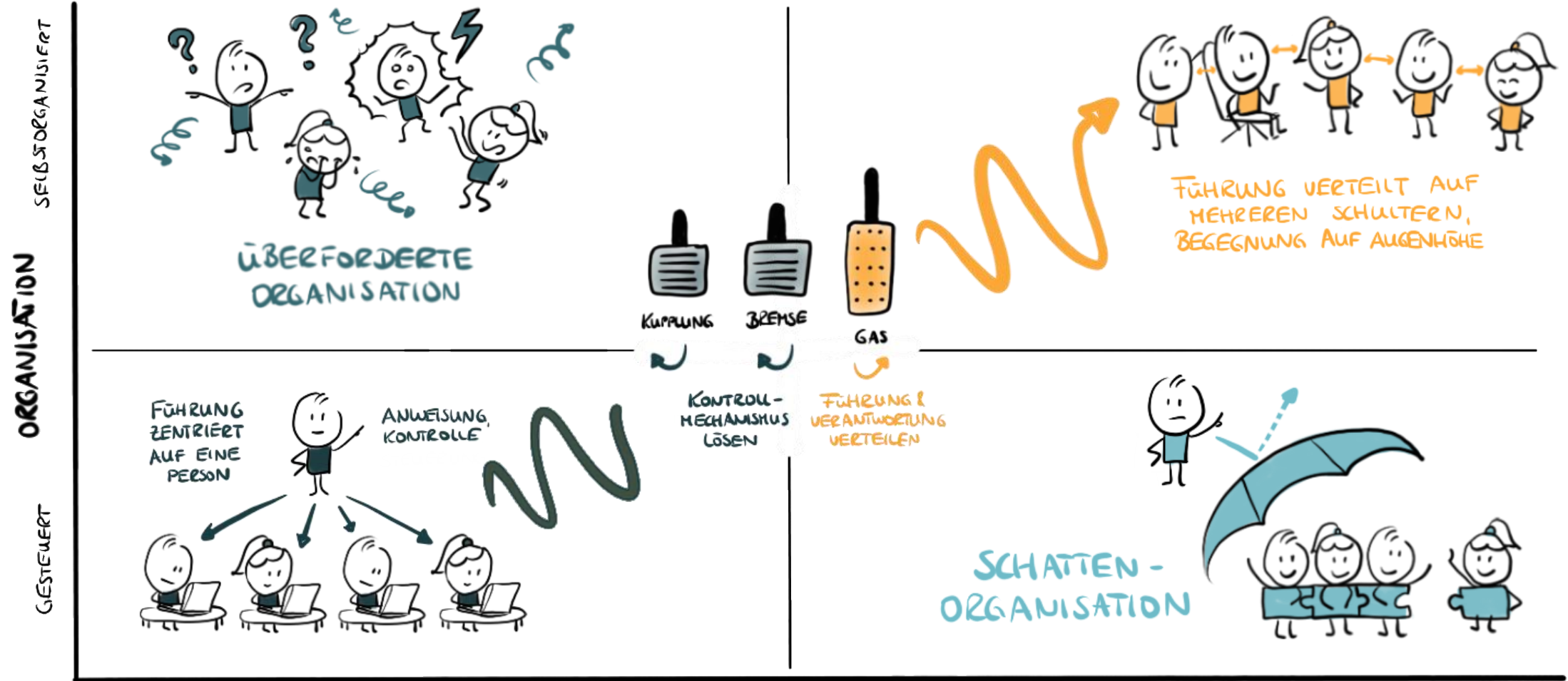
Christian Bäumer,
Franziska Gütle

26.10.2022

DER WEG IN RICHTUNG (MEHR) SELBSTORGANISATION

© WE THINK DIFFERENT: INDIVIDUELLE KONZEPTE FÜR ZUKUNFTSFÄHIGE ORGANISATIONEN

www.we-think-different.de



INSPIRIERT DURCH:
HAUFE QUADRANT

AUSFÜHREND

MITARBEITER:INNEN

GESTALTEND

DIE LERNENDE ORGANISATION: KONTROLLMECHANISMEN LÖSEN & FÜHRUNG VERTEILEN

PHASE 1

Paradigmenwechsel

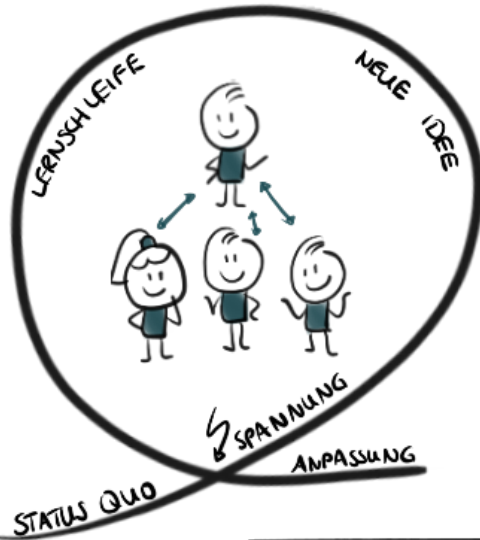
„Start with the WHY“



PERSÖNLICHE ERKENNTNIS DER FÜHRUNGSKRAFT

PHASE 2

Delegation Poker *
- Entscheidungen & Verantwortung neu gestalten -



PHASE 3

Wertschöpfungsteams

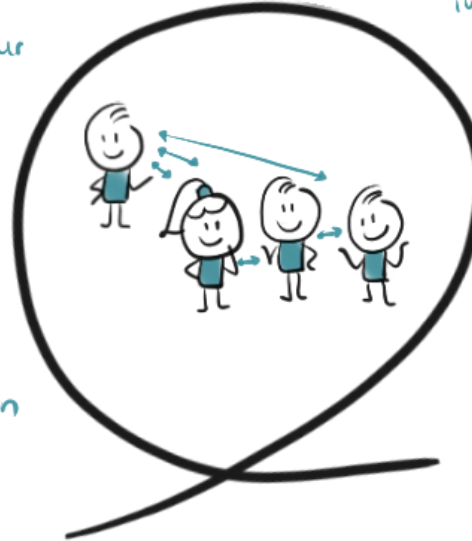
Retrospektive im Team

Struktur

„Weg“-fallen klassischer Führung

Definition von Rollen

FÜHRUNGSKRAFT ALS ENABLER



Feed-back

Mitarbeiter-Gespräch

...

Gehalt



Zielsystem

Steuermehanismus

PHASE 4

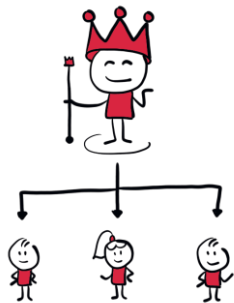
© WE THINK DIFFERENT: INDIVIDUELLE KONZEPTE FÜR ZUKUNFTSFÄHIGE ORGANISATIONEN

www.we-think-different.de

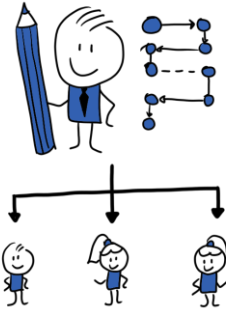
* Delegation Poker: Mehr Informationen unter <https://management30.com/practice/delegation-poker/> (Download der Karten, Original nach Jurgen Appelo, Management 3.0)

ONLINE IMPULS-EVENT

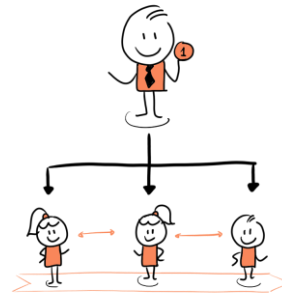
STRUKTUR | Kultur folgt Struktur



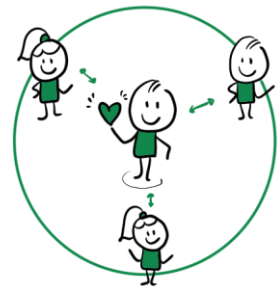
STRENGE HIERARCHIE



FUNKTIONALE HIERARCHIE



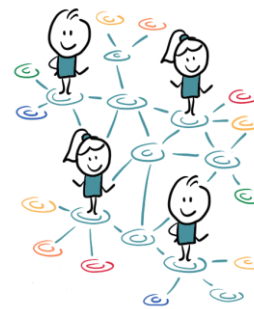
WERTSTROM ORGANISATION



DEMOKRATISCHE STRUKTUR



KREIS-STRUKTUR



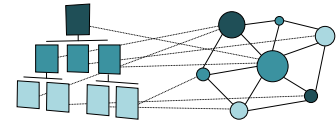
NETZWERK-ORGANISATION

Strukturen mit „klassischer Führung“

(Beispiele: Mitarbeiter-Gespräch zwischen Führungskraft und Mitarbeiter, Freigabe-Prozesse, Stellenbeschreibungen, Informationsfluss, Prämiensysteme, Entscheidungen)

Strukturen mit „verteilter Führung“

(Beispiele: Auflösen der „Rechen“-Struktur - struktureller Umbau zu crossfunktionalen Teams, Spielregeln, Formate und Regelmechanismen neu gestalten, rollenbasiertes Arbeiten)



WE THINK DIFFERENT

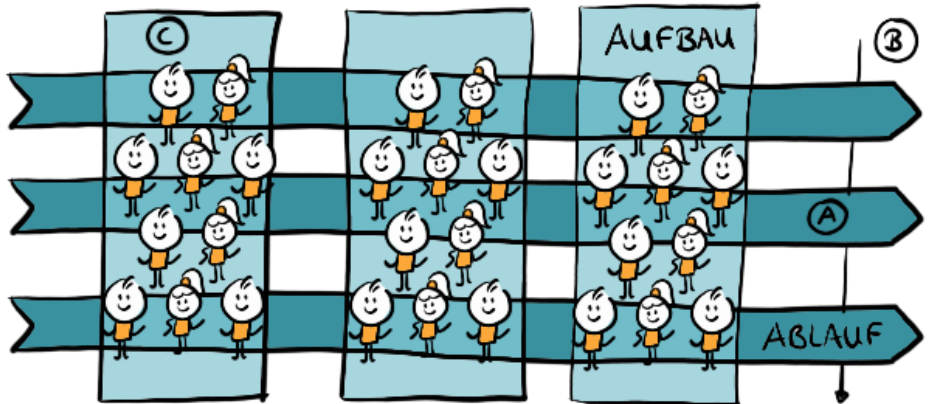
Christian Bäumer,
Franziska Gütle

26.10.2022

Mehr Informationen zu den einzelnen Organisationsformen, deren Stärken und Charaktereigenschaften:

<https://we-think-different.de/2022/09/07/komm-mit-uns-auf-eine-reise-durch-verschiedene-organisationsformen/>

AUFBAU UND ABLAUF ENTKOPPELT



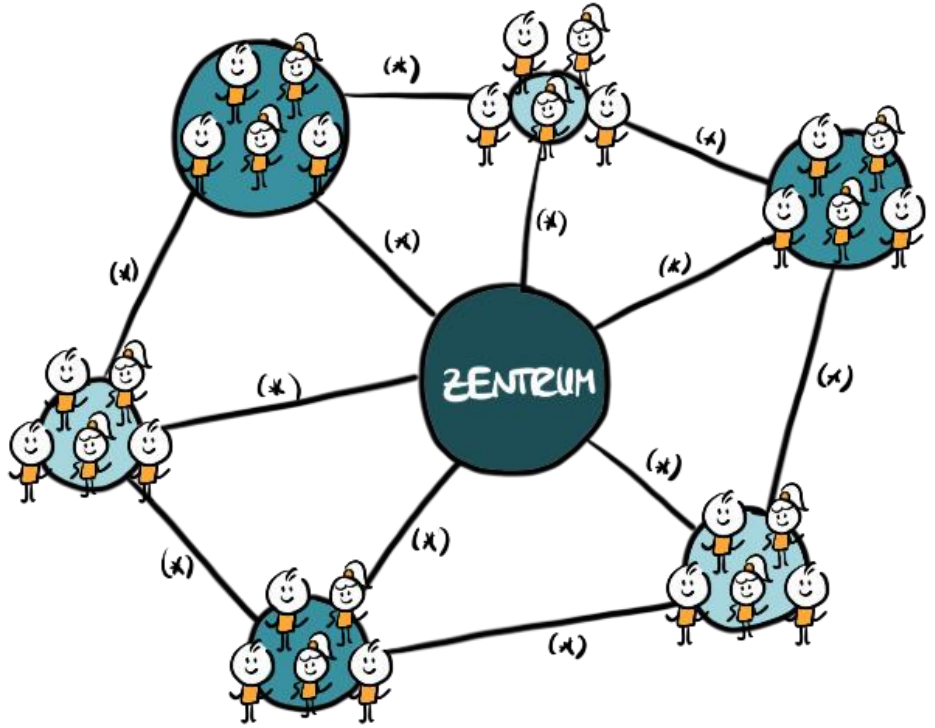
PROBLEMATIK:

- Drei Planungsinstanzen
 - (A) Ablauf (Prozess-Verantwortliche / Projektleiter)
 - (B) Multi-Projekt-Management
 - (C) Funktionales Management (Abteilungsleiter)

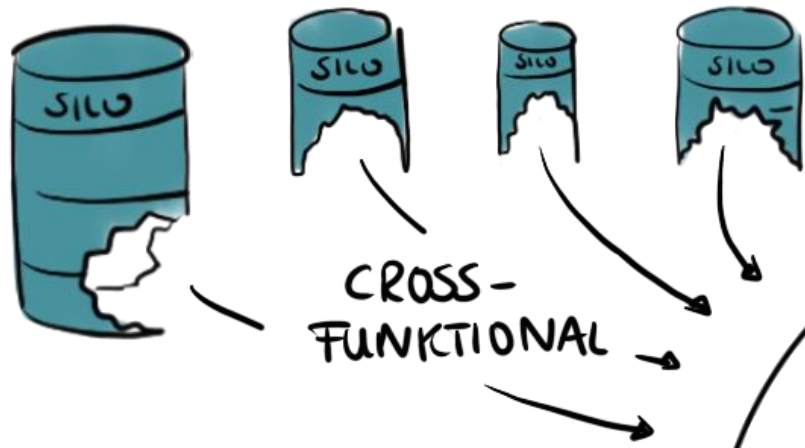
⚡ immense Komplexität und Abhängigkeiten in einem dynamischen Umfeld

AUFBAU UND ABLAUF HARMONISIERET

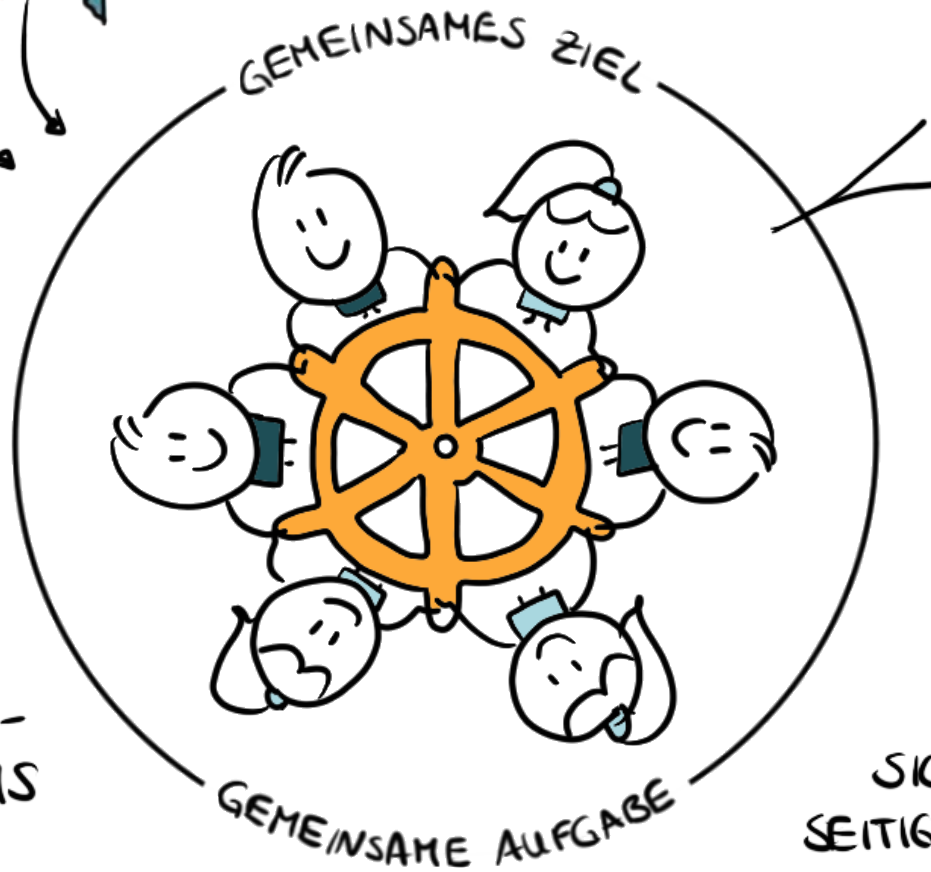
- 💡 Bilden von crossfunktionalen, kleinen Einheiten, die eigenständig ihre Planung übernehmen
- (*) Optional: gemeinsame Abstimmung der Abhängigkeiten



AUFBAU-UND ABLAUF-ORGANISATION IN EINKLANG BRINGEN



TEAM IST SO GROSS, DASS ES VON 2 PIZZEN SATT WIRD

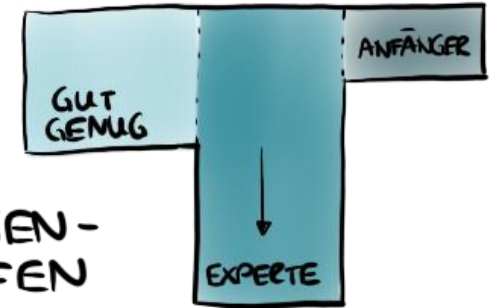


DAS TEAM KANN ALLE NOTWENDIGEN ENTSCHEIDUNGEN TREFFEN

MÖGLICHEST AUTARK MIT WENIG/KEINEN ABHÄNGIGKEITEN ZU ANDEREN TEAMS

	VERTRIEB	TECHNIK	EINKAUF
Lea	😊	😞	😊
Anna	😞	😞	😊
Tom	😞	😊	😞
Kai	😊	😞	😞
Ella	😞	😊	😊
Felix	😊	😞	😊

😊 MAG ICH 😞 SOLALA 😞 BLOS NICHT



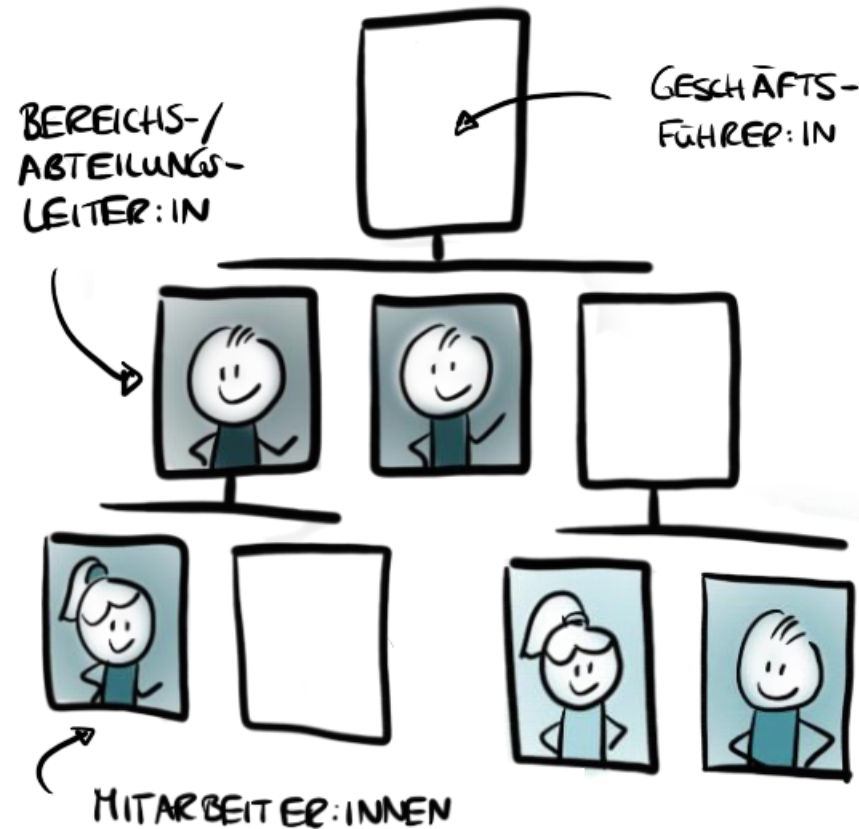
SICH GEGENSEITIG HELFEN

KOMPLEXITÄT MIT AGILEN TEAMS BEGEGNEN

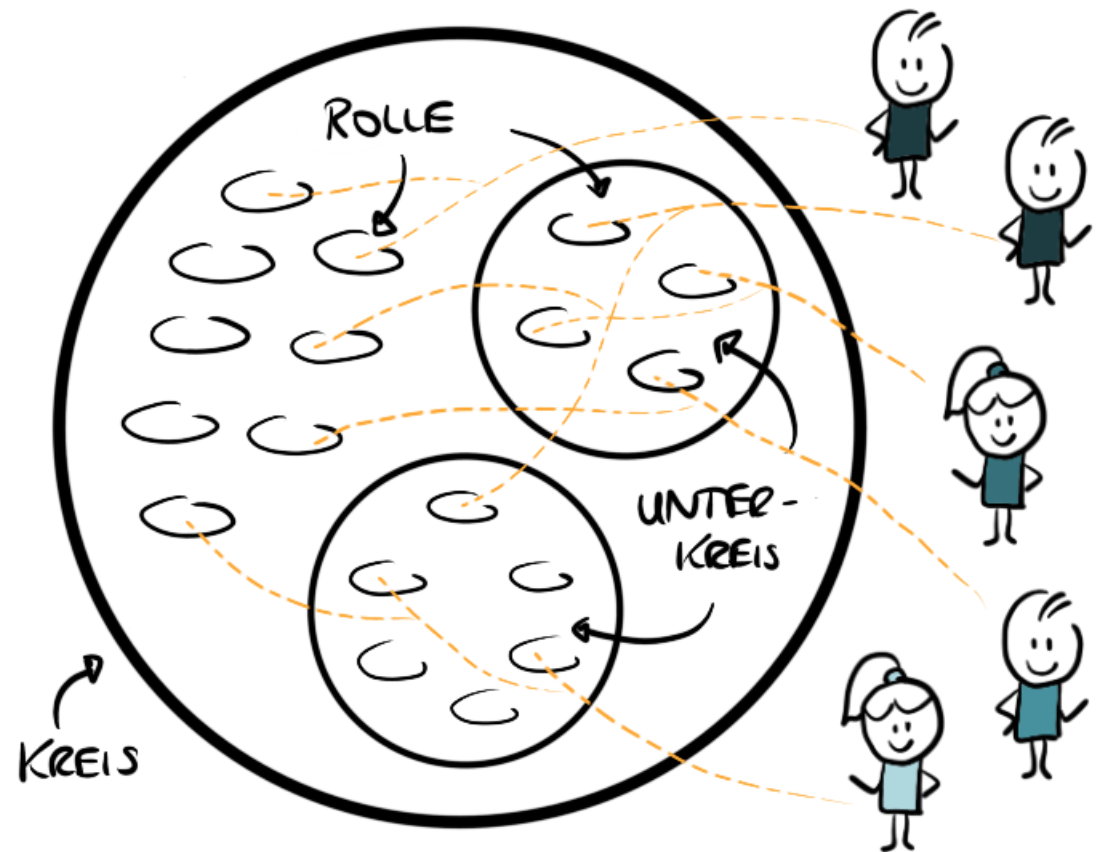
BYE BYE STELLENBESCHREIBUNG: ROLLENBASIERTES ARBEITEN

© WE THINK DIFFERENT: INDIVIDUELLE KONZEPTE FÜR ZUKUNFTSFÄHIGE ORGANISATIONEN

www.we-think-different.de



IN STABILEN, KLASSISCHEN SYSTEMEN:
MENSCHEN WERDEN GEMÄß STELLEN-
BESCHREIBUNG TÄTIGKEITEN ZUGEWIESEN



TÄTIGKEITEN WERDEN GEGLIEDERT UND ZU ROLLEN
ZUSAMMENGEFASST, MENSCHEN ÜBERNEHMEN
GEMÄß STÄRKEN UND INTERESSEN ROLLEN

ONLINE IMPULS-EVENT

FÜR DIE PRAXIS | Was wir dir mit auf den Weg geben wollen!



HELFE MENSCHEN, DEN SINN ZU ERKENNEN!

Akzeptiere, dass du Menschen nicht verändern kannst. Gehirnwäsche ist zwecklos. Menschen verändern sich dann, wenn die einen Sinn erkennen!



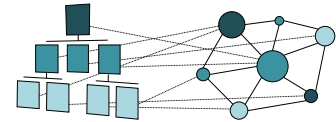
GEBE AUSREICHEND RAUM UND ZEIT, UM ZU LERNEN!

Kommuniziere ein positives Bild von der Zukunft und erkläre das „Warum“. Setze auch Rahmenbedingungen für das, was sich nicht ändern lässt!



ZEIGE MENSCHEN NEUE WEGE UND PERSPEKTIVEN AUF!

Wenn du Menschen im Veränderungsprozess möglichst effektiv unterstützen möchtest, unterstütze sie bei ihrer eigenen Persönlichkeitsentwicklung!



WE THINK DIFFERENT

Christian Bäumer,
Franziska Gütle

26.10.2022

FRAGEN?

Unterlagen zum Download:

<https://we-think-different.de/download-online-impuls-fuehrung-als-schlüssel-zur-selbstorganisation/>



WE THINK DIFFERENT

contact@we-think-different.de
<https://we-think-different.de>

 WE THINK DIFFERENT